

STECKBRIEF



ANNA ALIAS
ROTKÄPPCHEN

WAS ICH MAG:

SKATEBOARD FAHREN, AUF BÄUME KLETTERN UND KIRSCHKUCHEN

WAS ICH NICHT MAG:

MÄRCHEN, RECHNUNGEN WIE $87 + 34$, WENN DIE MAMA SAGT: DU BIST DOCH NOCH EIN KIND!

WAS ICH EINMAL WERDEN MÖCHTE:

WILDTIERBIOLOGIN, UMWELTSCHUTZEXPERTIN UND PLANETENRETTERRIN

LIEBLINGSFARBE:

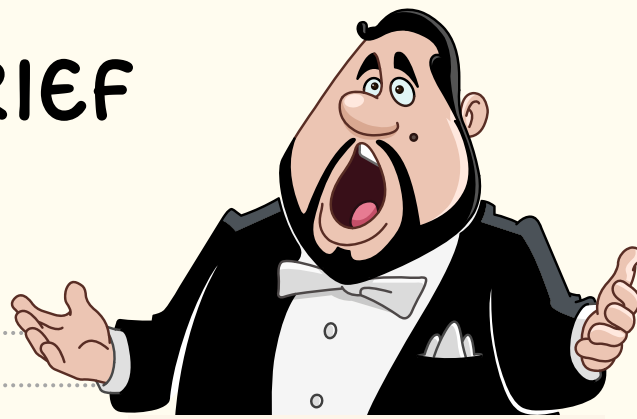
ROT

LIEBLINGSTIER:

WOLF

STECKBRIEF

WOLFGANG WOLF



BERUF:

BÜRGERMEISTER

WAS ICH MAG:

STADTGELÄNDEWAGEN, KREUZFAHRTEN, GEBRATENE LAMMKEULE,
AUSGESTOPFTE WILDTIERE

WAS ICH NICHT MAG:

KLEINE TIERSCHÜTZER UND UMWELTSCHÜTZERINNEN

LIEBLINGSFARBE:

BETONGRAU UND ASPHALTSCHWARZ

LIEBLINGSTIER:

GRILLHUHN



STECKBRIEF

FAMILIE WOLF



WAS WIR MÖGEN:

REHSTEAK, HIRSCHBRATEN UND WILDSCHWEINRAGOUT
(SELBSTVERSTÄNDLICH ROH)

WAS WIR NICHT MÖGEN:

IRGENDWELCHE MÄRCHENMONSTER-GESCHICHTEN ÜBER UNS.
SCHNELLSTRASSEN DURCH UNSER WOHNZIMMER. DEN JÄGER AUS DEM
MÄRCHEN, KREIDE FRESSEN. UNS ALS GROSSMUTTER VERKLEIDEN, WIR
VERKLEIDEN UNS NICHT. NICHT EINMAL IM FASCHING. NICHT ALS
SUPERHELDINNEN. NICHT ALS POLIZIST. UND SCHON GAR NICHT ALS KRANKE
GROSSMÜTTER.

WAS ICH EINMAL WERDEN MÖCHTE:

MARINARA MÖCHTE EXTEMWANDERIN WERDEN UND BIS ZUM NORDMEER
WANDERN. MARGHERITA TRÄUMT VON EINEM RUDEL MIT MINDESTENS
SIEBEN WELPEN. HAWAII MÖCHTE IRGENDWOHIN, WO ES WARM IST.
QUATTRO FORMAGGI MÖCHTE SICH FÜR DEN SCHAFSCHUTZ EINSETZEN
UND HIRTENWOLF WERDEN. DARÜBER KÖNNEN LUNA UND ICH NUR DEN
KOPF SCHÜTTELN. ABER QUATTRO FORMAGGI ÜBT SCHON DAS BELLEN.
UND FUNGHI HEULT SO SCHÖN, ER MÖCHTE SICH SPÄTER BEI WSDS
(WALDTIERE SUCHEN DEN SUPERSTAR) BEWERBEN.

LIEBLINGSFARBE:

MOOSGRÜN, BEERENROT UND HERBSTLAUBBUNT

LIEBLINGSMENSCH:

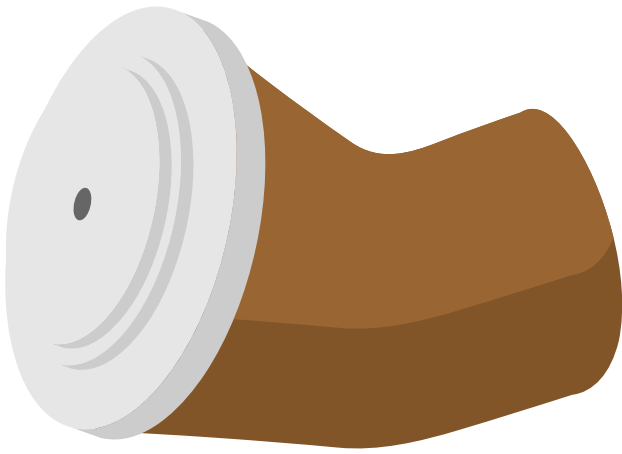
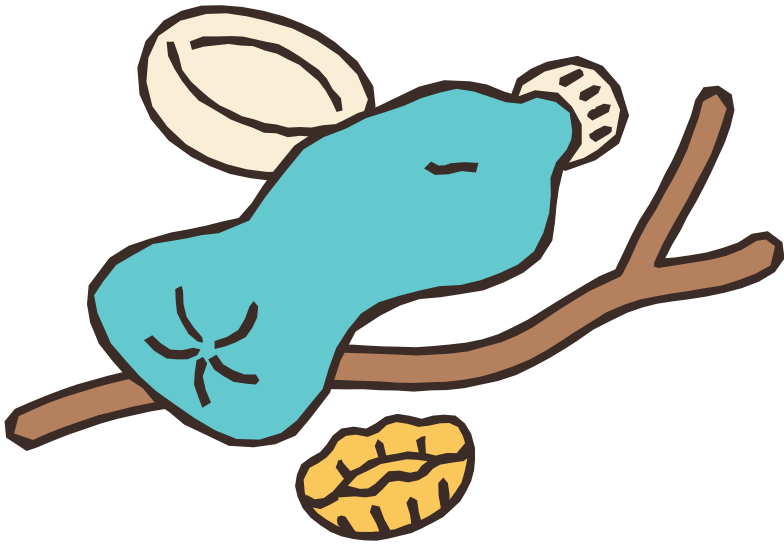
MENSCHEN, DIE UNS - BEI ALLER LIEBE - EINFACH WOLF SEIN LASSEN.
DIE UNS NICHT NACHLAUFGEN. ODER FÜTTERN. ODER STREICHELN WOLLEN.
WIR SIND JA KEIN STREICHELZOO!











Schreibe oder zeichne deine eigene
Rotkäppchen Geschichte!

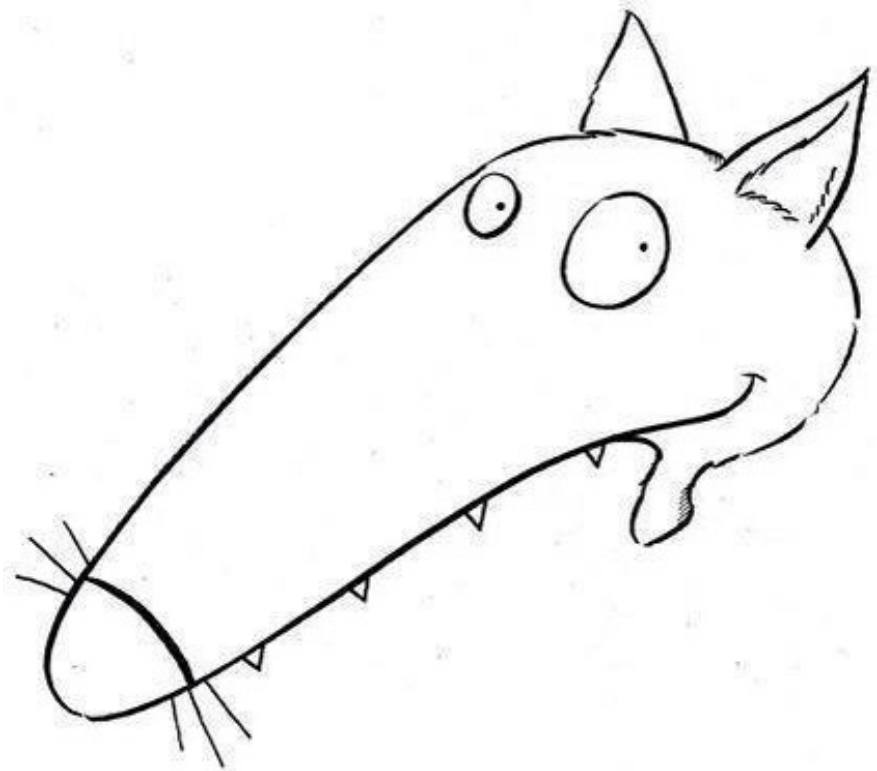
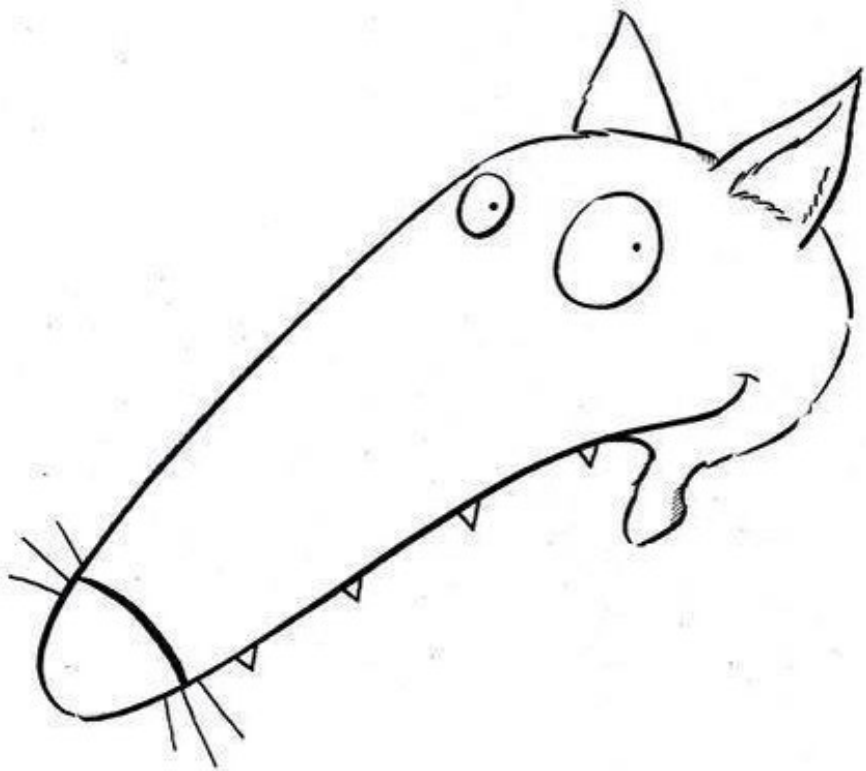
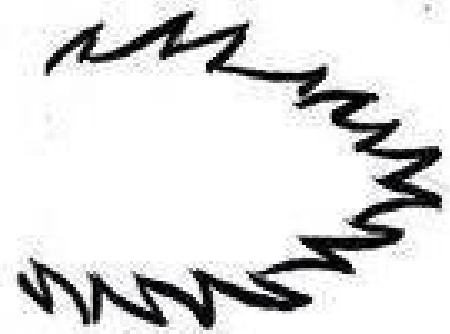
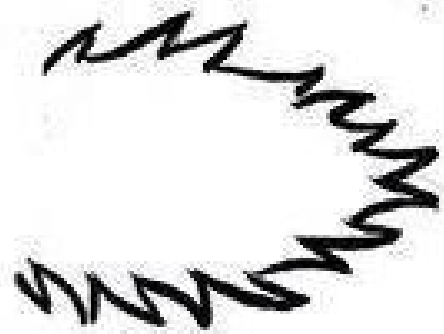


A large writing area consisting of a grid of horizontal dotted lines. A vertical dotted line runs down the left side of the grid, creating a margin. The grid is intended for writing a story.



Schreibe oder zeichne deine eigene
Rotkäppchen Geschichte!









Weißt du, welche Spur zu welchem Tier gehört?

Lies zuerst die Texte.
Dann klebe die richtige Spur in jedes
Tierkästchen oder ordne die Nummern richtig
zu.

Dieses Blatt gehört:

Mehr Infos: www.wwf.at/teampanda

WOLF



© G. Kopp

Wölfe benutzen ihre Krallen als Unterstützung beim Laufen. Der Fußabdruck zeigt vier Zehen und deutlich erkennbar die vier Krallen. Außerdem ist ein Sohlenpolster in der Mitte sichtbar.

Tatzenabdruck

BÄR



© P. Wehmann/nature

Bären gehören zu den Sohlengängern. Im Abdruck des Vorderfußes erkennt man etwa die halbe Sohle sowie fünf Zehen und fünf starke Krallen.

Tatzenabdruck

LUCHS



© Stefan Wildstrand/WWF

Wie andere Katzen ziehen Luchse ihre Krallen beim Laufen ein, sodass sie im Abdruck nicht zu sehen sind. Der Pfotenabdruck bildet vier Zehen und ein Sohlenpolster ab.

Pfotenabdruck

HASE



© Wild Wonders of Europe/iger Siplerock/WWF

Beim Hoppeln drücken sich Hasen mit ihren beiden kräftigen, länglichen Hinterpfoten ab und verlagern ihr Gewicht dann auf ihre kleineren Vorderpfoten. Die vier Pfoten hinterlassen zusammen eine Y-förmige Spur.

Spur

REH



© Fred F. Hazelt/WWF-Canon

Rehe gehören zu den Paarhufern. Rehschritte erkennt man an den umgedreht herzförmigen Hufabdrücken. Jeder Huf besteht aus zwei Teilen, die Schalen genannt werden.

Hufabdruck



Weißt du, welche Spur zu welchem Tier gehört?

Lies zuerst die Texte.
Dann klebe die richtige Spur in jedes
Tierkästchen oder ordne die Nummern richtig
zu.

Dieses Blatt gehört:

Mehr Infos: www.wwf.at/teampanda

ELEFANT



© Michael Poliza/WWF

Elefanten treten trotz Größe und Gewicht überraschend leise auf. Unter den Füßen haben sie Fettpolster, welche als Stoßdämpfer dienen. Im weichen Sand hinterlassen Elefanten sehr große, fast kreisrunde Abdrücke.

Fußabdruck

NASHORN



© Martin Harvey/WWF-Canon

Nashörner haben einen massigen Körper und kurze Beine. An jedem Fuß sitzen drei Zehen – die laufen hinten zu einem Huf zusammen. Der Fußabdruck ähnelt einem Kleeblatt.

Hufabdruck

TIGER



© Martin Harvey/WWF-Canon

Tiger ziehen beim Laufen ihre Krallen ein. Beim Auftreten berühren vier Zehen und das Sohlenpolster den Boden. Tiger treten weich auf und bewegen sich fast lautlos. Sie können sich super anschleichen.

Tatzenabdruck

GORILLA



© Chloé Coppetta/WWF

Gorillas haben Hände mit 4 Fingern und einem Daumen. Sie bewegen sich typischerweise im sogenannten Knöchelgang fort. Dafür krümmen sie die 4 Finger zu einer offenen Faust und laufen auf den Fingerknöcheln.

Handabdruck

GROSSER PANDA



© naturapi.com/Eric Baccaglia/WWF-Canon

Der Tatzenabdruck des Großen Pandas zeigt fünf Zehen mit fünf Krallen. In der Mitte ist der Ballen zu erkennen, danach die Ferse. An der Seite sieht man den sogenannten „falschen Daumen“ (ohne Kralle).

Tatzenabdruck



Wem gehört welcher Abdruck?

Schneide die Spuren aus und klebe sie zum richtigen Tier oder schreibe die Nummer neben der Pfote ins Kästchen unter den Tierfotos!

